

**GSXecutive**  
Scelte di Successo

# Carta dei Valori

GSXecutive Search S.a.s





La **Carta dei Valori** è il risultato di un **percorso dedicato**, sviluppato in modo collaborativo da **tutto il team**, con il supporto di un **consulente esperto** in sistemi strategici organizzativi.

Questo documento **nasce dall'impegno collettivo e inclusivo** di tutte le persone coinvolte, e per questo motivo incarna esso stesso uno dei nostri **Valori fondamentali: la determinazione**.

È essenziale che ciascuno di noi si impegni a **vivere e promuovere questi principi**, non solo all'interno dell'azienda, ma anche all'esterno, **contribuendo a diffonderne la conoscenza** e rendendoli una guida per il nostro futuro aziendale e oltre.

# Il percorso

Un impegno collettivo

**GSX**executive  
Ricerca & Selezione di Personale

www.gsexecutive.co

## Cos'è la Carta dei Valori?

La **Carta dei Valori** è il **fondamento della nostra identità aziendale**, raccogliendo i principi e i valori che guidano il nostro agire quotidiano e **la nostra visione a lungo termine**. Non si limita a definire regole, ma rappresenta un manifesto che ispira il nostro operato, con l'obiettivo di **creare valore attraverso i valori stessi**.

Questa Carta è una **guida strategica**, pensata per offrire a ciascuno di noi gli strumenti necessari per costruire **un futuro coerente con i nostri obiettivi** aziendali. È attraverso di essa che possiamo **affrontare le sfide con successo**, seguendo una direzione chiara e condivisa.

**Impegnarci a rispettare** e promuovere i valori contenuti in questa Carta significa contribuire attivamente a un'azienda che **pone al centro l'onestà, la passione e la valorizzazione della persona**. Ogni azione, sia individuale che collettiva, diventa così parte integrante di un progetto più grande, in cui il rispetto, la **l'onestà e la fiducia** tracciano la strada verso un futuro sostenibile e in linea con la nostra missione.



## Mission

*Cosa facciamo, per chi e come*

Offrire **servizi su misura** per aziende e candidati, creando incontri di successo, promuovendo **l'ascolto, la crescita** e la consapevolezza basati su **valori condivisi**

## Vision

*Dove vogliamo arrivare?*

La **nostra società giovane, dinamica e innovativa** è il punto di riferimento nazionale e **internazionale nel mondo delle risorse umane**, il team è composto da psicologi del lavoro, coach e orientatori.

Collaboriamo **con università e scuole di alta formazione**. Il nostro core business è fornire **servizi tailor-made** di alta qualità che contribuiscono alla **crescita culturale delle aziende e professionale** delle persone. Passione, onestà e integrità sono valori che ci contraddistinguono.

## Purpose

*Perché facciamo quello che facciamo?*

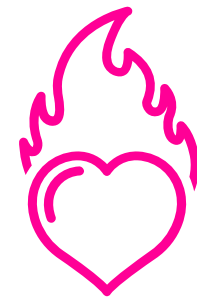
**Migliorare il mondo del lavoro** creando connessioni di **valore tra aziende e persone**, promuovendo crescita, consapevolezza e benessere professionale attraverso **servizi tailor-made** basati su integrità e passione.

# I nostri Valori



## Determinazione

La corsa al traguardo



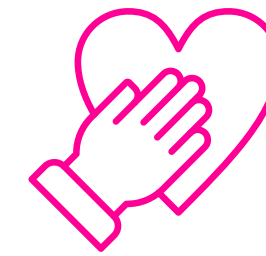
## Passione

Il nostro cuore



## Persona

Il centro di tutto



## Onestà

La base delle relazioni



## Rispetto

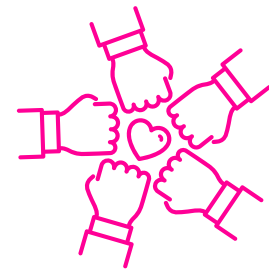
Ogni individuo è unico

# I nostri Valori



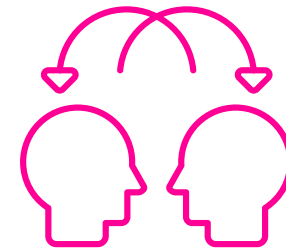
## Fiducia

Il ponte che ci unisce



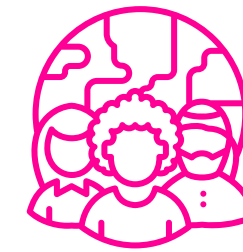
## Armonia

Un team coeso



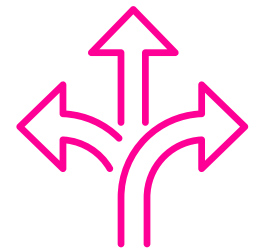
## Empatia

Comprendere senza giudicare



## Libertà

Valorizziamo la diversità



## Flessibilità

Capacità di cambiamento



Nel nostro lavoro la determinazione si manifesta nella costante ricerca della soluzione migliore. Ogni sfida è affrontata con la volontà di trovare il candidato giusto, supportare il cliente nel raggiungimento dei suoi obiettivi e proporre strategie che portino risultati concreti. La perseveranza nel superare gli ostacoli e la capacità di adattarsi alle diverse esigenze sono elementi chiave, mantenendo sempre alta l'attenzione sui traguardi a lungo termine.

# Determinazione

Corsa al traguardo

## Alcuni esempi:

Selezione del personale: La determinazione ci spinge a non fermarci finché non troviamo il candidato perfetto, nonostante le difficoltà.

Coaching aziendale: Durante i cambiamenti, siamo determinati a supportare ogni membro del team, superando le resistenze e mantenendo l'obiettivo di successo.



# Passione

Il nostro cuore

La passione per il nostro lavoro si manifesta nella dedizione che mettiamo in ogni progetto, nella cura con cui ascoltiamo e comprendiamo le esigenze dei clienti e dei candidati. È il desiderio di vedere crescere le persone e le aziende, il piacere nel trovare soluzioni che fanno davvero la differenza. Ogni fase del processo, dalla selezione alla consulenza, è affrontata con entusiasmo, perché crediamo nel valore di ciò che facciamo e nel cambiamento positivo che possiamo generare.

## **Alcuni esempi:**

Durante la ricerca di personale andiamo oltre il semplice reclutamento, ma garantiamo che ogni decisione presa rispetti e valorizzi la persona, promuovendo il suo sviluppo e il suo successo a lungo termine.

Durante un colloquio di selezione, non ci limitiamo a valutare solo le competenze tecniche di un candidato, ma ci prendiamo il tempo di capire le sue motivazioni, aspirazioni e come si allineano ai valori aziendali.





# Onestà

La base delle relazioni



L'onestà nel nostro lavoro si manifesta nella trasparenza e nella chiarezza con cui affrontiamo ogni fase del processo, sia con i clienti che con i candidati. Quando presentiamo un'opportunità lavorativa, siamo sinceri riguardo alle aspettative, alle sfide e alle opportunità, evitando promesse irrealistiche.

## Alcuni esempi:

Durante le consulenze: siamo onesti nel fornire feedback costruttivi e diretti, anche quando sono difficili da ascoltare, poiché crediamo che la verità sia essenziale per il miglioramento.

Durante la selezione di un candidato: comunichiamo apertamente sia i punti di forza che le aree di miglioramento, invece di nascondere informazioni per non deludere.



# Persona

Il centro di tutto

**GSX**ecutive  
Scelte di Successo



Diamo ad ogni individuo, sia cliente che candidato, il suo spazio. Ogni persona è trattata con attenzione e considerazione, riconoscendo la sua unicità, competenze e aspirazioni. In ogni processo, ci impegniamo a mettere al centro le esigenze e il benessere di coloro con cui lavoriamo, ascoltando attentamente e creando un ambiente di fiducia.

## **Alcuni esempi:**

Centralità del candidato : Non si tratta solo di trovare un profilo adatto, ma di considerare il candidato come una persona con aspirazioni, valori e competenze da valorizzare.

Coaching : Aiutare le persone a scoprire e valorizzare le proprie capacità per raggiungere obiettivi personali e professionali.



Il valore del rispetto nel nostro lavoro si manifesta attraverso l'attenzione e la considerazione che diamo a ogni persona con cui interagiamo. Trattiamo ogni candidato, cliente e collega con dignità, ascoltando le loro esigenze, preoccupazioni e aspirazioni senza giudizio. In ogni fase del processo, ci impegniamo a creare un ambiente di lavoro inclusivo e collaborativo, dove le opinioni di tutti sono ascoltate e rispettate.

# Rispetto

Ogni individuo è unico

## Alcuni esempi:

Selezione del personale: il rispetto si estende anche al mantenimento della privacy e della confidenzialità delle informazioni sensibili, garantendo che ogni individuo si senta valorizzato e al centro del processo.

Nel coaching: si manifesta quando, durante una sessione, ascoltiamo attentamente le preoccupazioni e gli obiettivi del cliente senza giudicare, creando uno spazio sicuro

# Fiducia

Il ponte che ci unisce



Nel nostro lavoro di consulenza, coaching e selezione del personale, la fiducia si costruisce attraverso la trasparenza e l'affidabilità. I clienti e i candidati si sentono sicuri nel nostro approccio, sapendo che rispettiamo gli impegni e le aspettative. Offriamo supporto continuo e soluzioni personalizzate, facendo sentire ogni persona al centro del nostro operato. La fiducia è la base per creare relazioni durature e di successo.

## **Alcuni esempi:**

Un cliente ci affida la selezione del personale perché sa che rispettando i suoi valori e le sue esigenze, troveremo il candidato giusto per la sua azienda.

Un candidato ci sceglie per un percorso di coaching perché si fida del nostro operato e sa che lo aiuteremo a raggiungere i suoi obiettivi professionali con attenzione e discrezione.



# Empatia

Comprendere senza giudicare



Nel nostro lavoro, l'empatia si manifesta ascoltando attentamente le esigenze e i sentimenti di clienti e candidati.

Cerchiamo di comprendere le loro sfide e aspirazioni, offrendo supporto personalizzato. In questo modo, creiamo un ambiente di fiducia e collaborazione, dove ogni persona si sente compresa e valorizzata.

## **Alcuni esempi:**

Durante un colloquio, ascoltiamo le preoccupazioni di un candidato, rispondendo con comprensione e cercando di aiutarlo a trovare il lavoro che meglio si adatti alle sue aspirazioni.

Quando un cliente ha bisogno di adattare la sua strategia di selezione, mettiamo in pratica empatia, comprendendo le difficoltà del momento e proponendo soluzioni che tengano conto delle sue necessità specifiche.

# Armonia

Un team coeso



Nel nostro lavoro, l'armonia si manifesta creando un ambiente di collaborazione in cui tutti, clienti e candidati, lavorano insieme verso obiettivi comuni.

Ci impegniamo a gestire ogni processo in modo equilibrato e sereno, favorendo la comunicazione aperta e il rispetto reciproco. In questo modo, ogni parte coinvolta si sente parte integrante di un flusso positivo.

## Alcuni esempi:

Durante un progetto di consulenza: coordinamo il team e il cliente in modo che ognuno contribuisca in modo armonioso, senza conflitti, per raggiungere l'obiettivo comune.

In un processo di selezione: cerchiamo di allineare le aspettative dei candidati con quelle dell'azienda, creando un match perfetto che favorisca un'integrazione armoniosa nel team.



Nel nostro lavoro, la libertà si esprime offrendo a clienti e candidati l'opportunità di esplorare le proprie opzioni senza sentirsi vincolati. Li incoraggiamo a prendere decisioni consapevoli, rispettando i loro valori e le loro esigenze.

La libertà di scelta è fondamentale per costruire relazioni autentiche e soddisfacenti. In questo modo, ogni individuo può perseguire il proprio percorso con autonomia e fiducia.

# Libertà

Valorizziamo la diversità

## Alcuni esempi:

Durante un percorso di coaching: diamo al cliente la libertà di esplorare diverse opzioni professionali, senza forzarlo verso un'unica soluzione, per aiutarlo a trovare la strada che più rispecchia i suoi desideri.

Nel processo di selezione: rispettiamo la libertà dei candidati di scegliere le offerte che meglio si adattano alle loro aspettative, senza influenzerli con pressioni o pregiudizi.

# Flessibilità

Capacità di cambiamento



Nel nostro lavoro, la flessibilità si manifesta adattandoci alle esigenze dei clienti e dei candidati, modificando approcci e soluzioni in base ai cambiamenti o alle sfide che si presentano.

Siamo pronti a rispondere alle situazioni impreviste, mantenendo un atteggiamento positivo e proattivo. In questo modo, garantiamo processi efficaci e personalizzati per ogni situazione.

## **Alcuni esempi:**

Durante un progetto di consulenza: adattiamo il nostro piano in base alle necessità emergenti del cliente, trovando soluzioni alternative per affrontare imprevisti o cambiamenti.

Nel processo di selezione: siamo flessibili nel rispondere alle richieste specifiche di un candidato, offrendo diverse opportunità che si allineano meglio alle sue competenze e obiettivi.



# Mettiamoli in pratica tutti i giorni!

La Carta de Valori è **una guida indispensabile nel percorso della nostra crescita** aziendale e personale. **Siamo noi i principali protagonisti** di questo percorso e, per questo motivo, **è nostro dovere mettere in pratica con costanza** i valori qui contenuti, **sia all'interno dell'azienda nel rispetto dei propri colleghi e** collaboratori, sia all'esterno, con clienti e stakeholder.



GSXecutive  
Scelte di Successo

